

BBQ道具セット貸し出し（有料）

・ご利用料金

3,000円（税込）

・お支払い方法

現金またはPayPay

・ご利用方法

①ご利用希望の際は、以下の方法で必ずご連絡ください

メール（k.nakadouzono@cleanxia.jp）、LINE（ID：konadoz）、またはお電話（090-7468-1803）でお知らせください。

②お支払い方法について

現金払いの場合は集金に伺います。PayPayをご利用の方は、ご連絡後に右上のQRコードからお支払いください。

③BBQの利用手順について

箱の中にBBQのご利用手順書が入っていますので、必ずご確認のうえお楽しみください。



05-keXE9E3MNoMD3afX

～セット内容～



- ・カセットコンロ
- ・プレート
- ・カセットガス
- ・トング
- ・紙皿類
- ・コップ類
- ・割り箸
- ・水（受け皿用）
- ・台拭き用タオル
- ・塩コショウ
- ・マキシマム（スパイス）
- ・クリアシュシュ（テーブル拭き用洗剤）

食材・お飲み物は別途ご用意ください。

食材はこちらのお店で揃えることができます。

希望の店



エアリーピーク
から車で5分



※このような食材が購入
できます。

- ・お肉
 - ・海鮮
 - ・野菜
 - ・ジュース、お酒
 - ・焼き肉のタレ
 - ・その他
- などが揃えられます。



～BBQご利用時のお願い～

・ウッドデッキでのご利用限定

BBQの使用は、必ずウッドデッキで行ってください。室内での使用は禁止です。ニオイやシミの原因となるため、屋内では一切ご利用いただけません。

・火気の取り扱いについて

火の取り扱いには十分ご注意ください、BBQ終了後は必ず完全に消火をお願いします。

・火災発生時の対応

万が一火災が発生した場合は、備え付けの消火器をご使用のうえ、管理者（ナカドウゾノ 090-7468-1803）または消防（119）へご連絡ください。

・21時以降～翌朝7時までには静かにお過ごしください

近隣の迷惑を避けるため、音量にはご配慮ください。

・大音量の音楽・迷惑行為のご遠慮

大音量での音楽や、近隣の方に迷惑となる行為はご遠慮ください。

・お子様の安全について

小さなお子様が火の近くに近寄らないよう、十分ご注意ください。

・天候に関するご注意

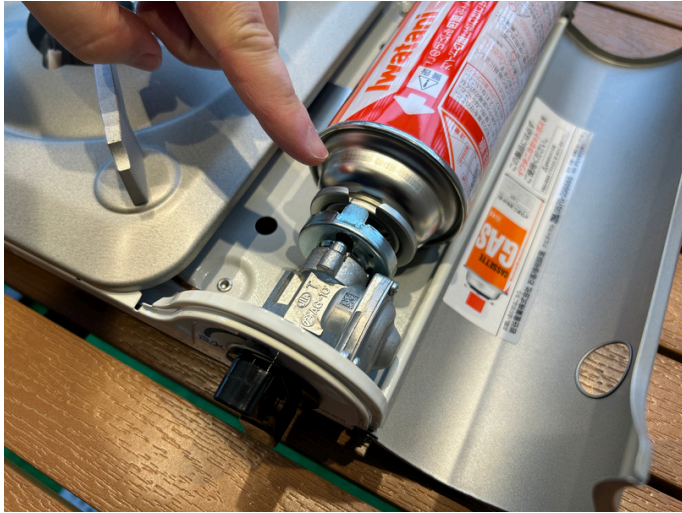
強風や悪天候の際は、火事のリスクがあるためBBQを控えてください。

・ゴミの処理について

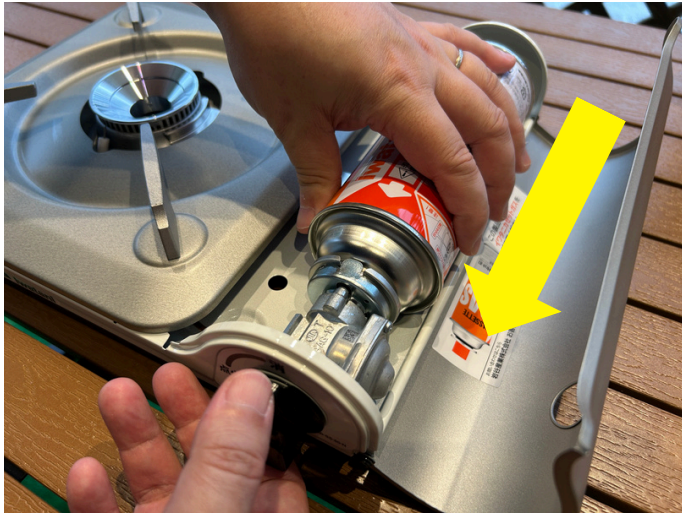
食材、ビン・カン、ペットボトル、その他のゴミはそれぞれ指定の場所に廃棄してください。



④ボンベのキャップを外します。
※回さずに上に引き抜くタイプです。



⑤切り込み凹部に合わせてボンベをセットします。



⑥ボンベを持ってガチッと矢印方向に押し込みます。



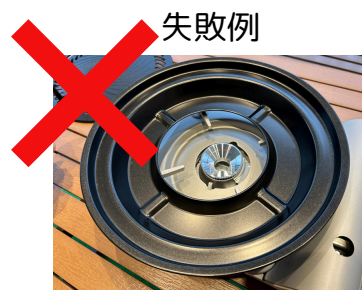
⑦凹部がしっかり装着されているか確認してください。



⑧点火つまみを「点火」方向に「カチッ」と音がするまで回し、点火することを確認してください。



⑨水受け皿をセットします。
水受け皿の4箇所のかぼみがカセットコンロのゴトクにはまるように置いてください。



くぼみが合っていない。



⑩水受け皿に水を注ぎます。
※水を入れないと焦げや、発火の原因になりますのでご注意ください。



⑪2/3程度になるほど注いでください。
約260ml（ペットボトル半分ほど）が目安です。



⑫補助取っ手を使いプレートを設定します。



⑬お好きな食材を焼いてお楽しみください。



⑭後片付け

- ・ゴミの処理
生ゴミ、瓶・缶・ペットボトル類、紙皿・コップなどは、それぞれのゴミ箱に捨ててください。
- ・未使用の紙皿など
未使用の紙皿などは、箱に入れて元に戻してください。
箱は室内のあった場所にお戻してください。
- ・ガスコンロ、プレートの取り扱い
ガスコンロ、プレートなどはそのままにしておいてください。
プレートは水受け皿の水がこぼれる可能性があるため、片付けずそのままにしておいてください。水が溢れて室内が汚れる可能性があります。
※チェックアウト後に職員が片付けます。
- ・箱の戻し方
箱は室内のあった場所に戻してください。
- ・テーブルの清掃
テーブルにスプレー洗剤（クリアシュシュ）をスプレーし、台拭きで拭いてください。
使用した台拭き用タオルは脱衣所のカゴにお入れください。

BBQ equipment rental (charged)

- Usage fee
3,000 yen (tax included)
- Payment method
Cash or PayPay



05-keXE9E3MNoMD3aFX

• How to use

If you wish to use this service, please contact us using the following method:

Please let us know by email (k.nakadouzono@cleanxia.jp), LINE (ID: konadoz), or phone (090-7468-1803).

② About payment methods

If you pay in cash, we will come to collect the payment. If you use PayPay, please pay using the QR code on the top right after contacting us.

③ Procedures for using the BBQ

There is a BBQ instruction manual inside the box, so please be sure to read it before enjoying the BBQ.

Set contents:



- Cassette stove
- plate
- Cassette gas
- Tongs
- Paper dishes
- Cups
- Disposable
- chopsticks
- Water (for the saucer)
- Dish towel
- Salt and pepper
- Maximum (spice)
- Clear shushu
(Table wiping detergent)

Food and drinks must be prepared separately.

You can get all the ingredients at this store.

Kibounomise



5 minutes by car
from Airy Peak



*These ingredients can
be purchased.

- Meat
 - seafood
 - vegetables
 - Juice, alcohol
 - Yakiniku sauce
 - others
- And more.**

~Requests when using BBQ~

· Limited to use on wooden decks

Please make sure to use the BBQ on the wooden deck. Using it indoors is prohibited.

It cannot be used indoors at all as it may cause odors and stains.

· Handling fire

Please be careful with fire and make sure to extinguish it completely after the BBQ is over.

· Response in the event of a fire

In the unlikely event of a fire, please use the provided fire extinguisher and contact the manager (Nakadozono 090-7468-1803) or the fire department (119).

· Please be quiet from 9pm until 7am the following morning.

Please be considerate of the volume to avoid disturbing neighbors.

· Please refrain from playing loud music or causing any nuisances.

Please refrain from playing loud music or any other behavior that may disturb neighbors.

· Child safety

Please be careful to keep small children away from fire.

· Weather precautions

Please refrain from BBQing in strong winds or bad weather due to the risk of fire.

· Garbage disposal

Please dispose of food, bottles, cans, plastic bottles, and other trash in the designated areas.

Please.

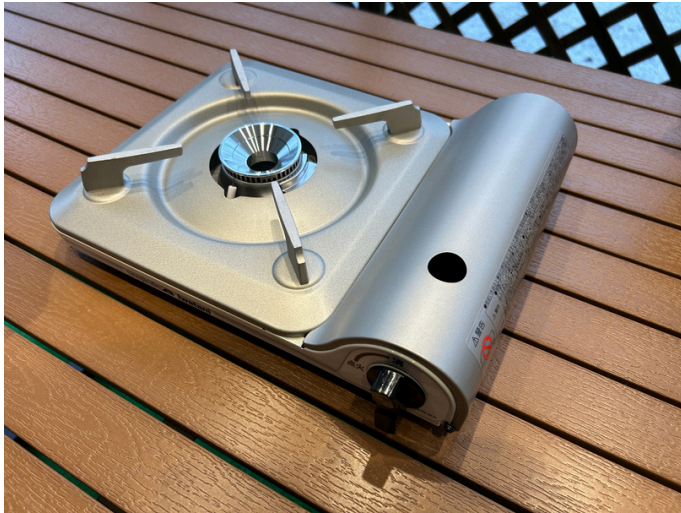
BBQ Tool Set

Instructions for Use



① Please check the contents of the box.
Please check that you have the following items.
If anything is missing, please let us know.
Contact: Nakadozono (090-7468-1803)

- Cassette stove
- plate
- Cassette gas
- Tongs
- Paper plates
- Cups
- Disposable chopsticks
- Water (for the saucer)
- Dish towel
- Salt and pepper
- Maximum (spice)
- Clear shushu (Table wiping detergent)



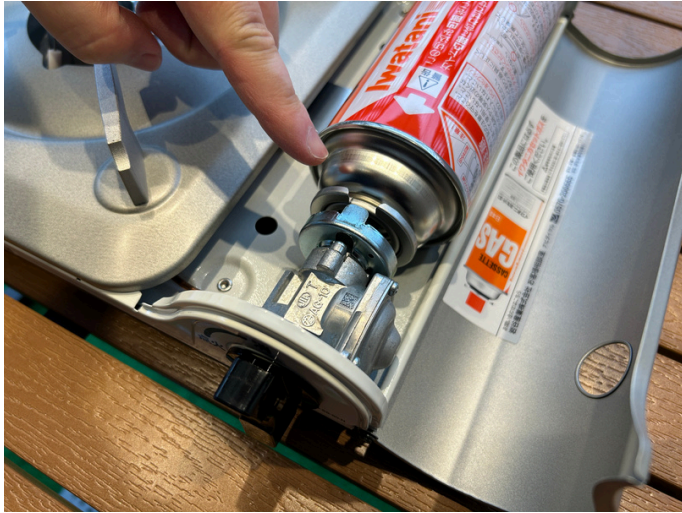
② Set the cassette stove on the table.



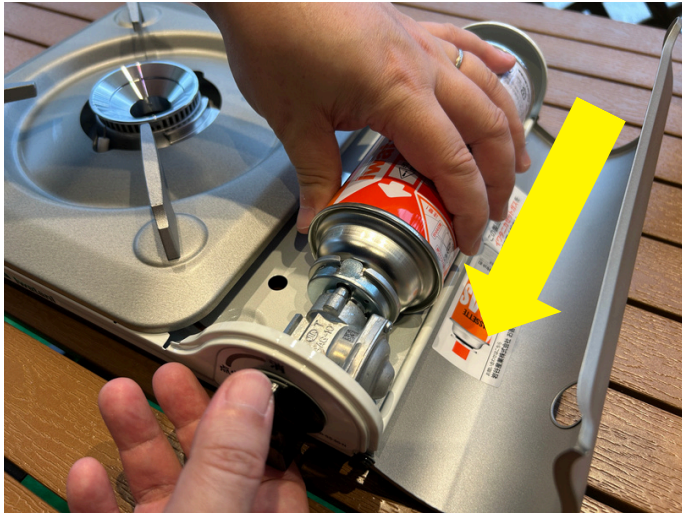
③ Open the container (cylinder) cover and prepare the cylinder.



④ Remove the cap of the cylinder.
*This type is pulled out upwards without turning.



⑤ Place the cylinder in place, aligning it with the recessed cut.



⑥ Hold the cylinder and push it firmly in the direction of the arrow.



⑦ Check that the recess is securely attached.



8. Turn the ignition knob in the "ignition" direction until you hear a click and make sure it ignites.



9. Place the water tray. Make sure that the four indentations on the water tray fit onto the stove grates.

Failure example



The recesses don't match up.



10. Pour water into the water tray.
*Please note that not adding water may cause burning or fire.



⑪ Pour until it is about 2/3 full. The recommended amount is about 260ml (about half a plastic bottle).



⑫ Use the auxiliary handle to set the plate.



⑬ Grill your favorite ingredients and enjoy.



⑭ Cleaning up

- Garbage disposal

Please dispose of food waste, bottles, cans, plastic bottles, paper plates, cups, etc. in the appropriate trash cans.

- Unused paper plates, etc.

Please put any unused paper plates etc back in the box.
Please return the box to its original place indoors.

- Handling gas stoves and plates

Please leave the gas stove, plates, etc. as they are.
Do not remove the plate as water may spill from the water tray, which may cause the water to overflow and make a mess in the room.

*Staff will tidy up after check-out.

- How to return the box Please return the box to its original place in the room.

- Cleaning the tables

Spray the table with spray cleaner (Clear Shushu) and wipe it with a dish towel.

Please place used dish towels in the basket in the changing room.